

# THERMOPLONGEURS A VISSER TYPE TPV

Solution idéale pour le chauffage de fluides stagnants ou en circulation.

Les nombreuses possibilités offertes permettent de chauffer des produits de nature très différente : eau sanitaire, eau de mer, eau de piscine, eau adoucie, bains de lavage, huile végétale, animale ou hydraulique, fioul, dégraissants, etc (pour produits très corrosifs tels que soude, acides, consulter les pages - -).

Vous trouverez ci-dessous une large gamme de thermoplongeurs standards (disponibles en délai bref) mais si aucun ne convient à votre application ou si vous avez besoin de renseignements, n'hésitez pas à nous consulter.

Nous pouvons réaliser toute pièce sur mesure, même à l'unité. (Voir fiche + plan page 41).



## GENERALEMENT

CUIVRE NU (Cu) ou CUIVRE NICKELE (Cu Ni)

→ chauffage eau sanitaire + fioul lourd

INOX AISI 321

→ chauffage d'huile, fioul lourd

INOX AISI 316 L

→ eau sanitaire / adoucie / déminéralisée, huile, air humide

INCOLOY 800

→ eau sanitaire / adoucie, eau de mer, piscine, huile

## Attention

De nombreux paramètres sont à définir : liquides en circulation ou non, température de fonctionnement...

Tous ces facteurs vont conditionner le choix des matériaux utilisés (tubes et bouchons), leur charge (W/cm<sup>2</sup>), leur puissance totale, le nombre de circuits, leurs dimensions...

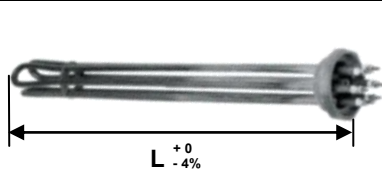
### ► Gamme métrique - En stock (± 3 semaines en cas de rupture)

Circuit Ø8 en cuivre nickelé, bouchon laiton nickelé.

Capot connexion en option.

Tension standard 230/400V.

Réf.	Long. L (mm)	BSP bouchon	Puissance (W)	W/cm <sup>2</sup>
TPV11002	160	M45	1500	8
TPV11012	185		2000	
TPV11022	260		3000	
TPV11032	380		4500	
TPV11042	490		6000	
TPV11052	600		7500	



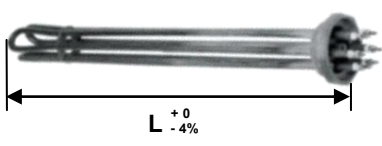
### ► Gamme en pouces - En stock (± 3 semaines en cas de rupture)

Circuit Ø8 en cuivre, bouchon laiton.

Capot connexion en option.




Tension standard 230/400V.

Réf.	Long. L (mm)	BSP bouchon	Puissance (W)	W/cm <sup>2</sup>
TPV12012	160	1"1/2 (≈ Ø47,8mm)	1500	8
TPV12022	185		2000	
TPV12032	260		3000	
TPV12042	380		4500	
TPV12052	490		6000	
TPV12062	600		7500	



Fabrication sur mesure plan p.41

► **Capots pour gamme TPV11 (métrique) ou TPV12 (pouces)**  
**En stock (± 3 sem. en cas de rupture)**

Réf.	Long. L (mm)	BSP bouchon	
TPVTOL	Ø54x60	Tôle	
TPVMET	Ø100x72	Métal	
TPVPLS	100x100x105	Plastique	

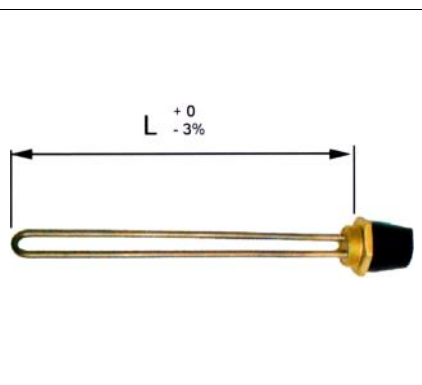
► **Circuit 1 boucle avec bouchon laiton - Sur commande (délai ± 2 semaines)**

Circuit Ø8 en inox aisi 321.

Capots de connexion acier bichromaté ou polyester (sauf bouchons ¾ → capot en option).

Tension standard 230V mono.

Réf.	Long. L (mm)	BSP bouchon	Puissance (W)	W/cm <sup>2</sup>
TPV1B1101	180	3/4"	500	8,3
TPV1B1103	180	1 1/4"	500	8,3
TPV1B1105	180	1"	500	8,3
TPV1B1107	260	3/4"	750	7,5
TPV1B1109	260	1 1/4"	750	7,5
TPV1B1111	260	1"	750	7,5
TPV1B1114	350	3/4"	1000	7
TPV1B1116	350	1 1/4"	1000	7
TPV1B1118	350	1"	1000	7
TPV1B1120	520	1 1/4"	1500	6,6
TPV1B1122	520	1"	1500	6,6
TPV1B1124	680	1 1/4"	2000	6,5



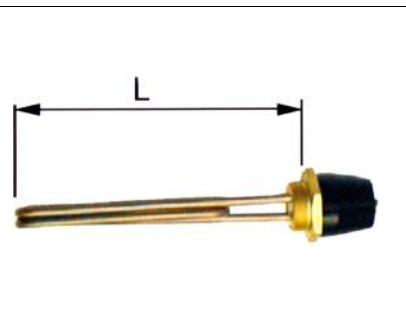
► **Circuit 2 boucles avec bouchon laiton - Sur commande (délai ± 2 semaines)**

Circuit Ø8 en inox aisi 321.

Capots de connexion acier bichromaté ou polyester (sauf bouchons ¾ → capot en option).

Tension standard 230V mono.

Réf.	Long. L (mm)	BSP bouchon	Puissance (W)	W/cm <sup>2</sup>
TPV2B1201	140	1 1/4"	600	7,1
TPV2B1202	170	1 1/4"	800	7
TPV2B1204	235	1 1/4"	400	2,2
TPV2B1205	235	1 1/4"	1200	6,7
TPV2B1207	345	1 1/4"	900	3,1
TPV2B1208	345	1 1/4"	1800	6,3
TPV2B1210	445	1 1/4"	2400	6,2
TPV2B1212	505	1 1/4"	1000	2,2
TPV2B1213	505	1 1/4"	1500	3,4
TPV2B1214	505	1 1/4"	3000	6,7



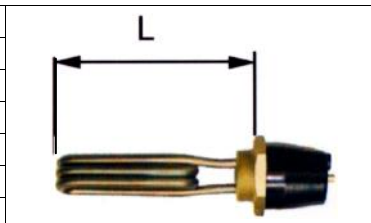
### ► Circuit 3 boucles avec bouchon laiton - Sur commande (délai ± 2 semaines)

Circuit Ø8 en inox aisi 321.

Capots de connexion acier bichromaté ou polyester (sauf bouchons ¾ → capot en option).

Tension standard 230V mono.

Réf.	Long. L (mm)	BSP bouchon	Puissance (W)	W/cm <sup>2</sup>
TPV3B1301	150	1 1/4"	750	5
TPV3B1302	200	1 1/4"	1000	4,4
TPV3B1303	250	1 1/4"	1500	5,7
TPV3B1304	350	1 1/4"	2000	4,5
TPV3B1305	250	2"	2000	4,9
TPV3B1306	450	1 1/4"	2500	4,2
TPV3B1307	550	1 1/4"	3000	4



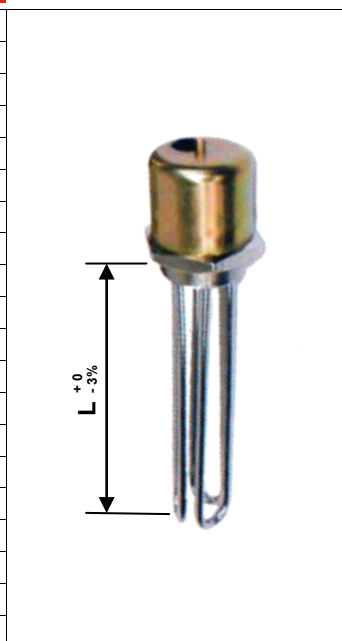
### ► Circuit en 3 "U" avec bouchon laiton - Sur commande (délai ± 2 semaines)

Circuit Ø8 en cuivre nickelé ou inox aisi 321.

Capots de connexion acier bichromaté ou polyester.

Tension standard 230/400V.

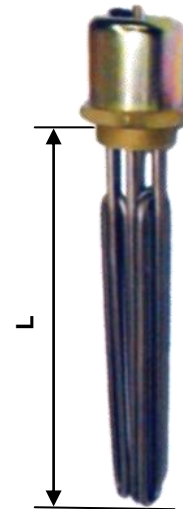
Réf.	Long. L (mm)	BSP bouchon	Puissance (W)	W/cm <sup>2</sup>	Matériaux tube
TPV3U3101	180	2"	1500	8,3	AISI 321
TPV3U3103	180	2 1/2"	1500	8,3	Cu NI
TPV3U3104	260	2"	2250	7,5	AISI 321
TPV3U3106	260	2 1/2"	2250	7,5	Cu NI
TPV3U3107	350	2"	3000	7	AISI 321
TPV3U3109	520	2"	4500	6,6	AISI 321
TPV3U3111	680	2"	6000	6,5	AISI 321
TPV3U3113	680	2 1/2"	6000	8,3	AISI 321
TPV3U3114	180	1 1/2"	1500	8,3	AISI 321
TPV3U3116	180	1 1/2"	2000	7,5	Cu NI
TPV3U3117	260	1 1/2"	2250	7,5	Cu NI
TPV3U3118	350	1 1/2"	3000	7	Cu NI
TPV3U3119	290	1 1/2"	3000	8,4	Cu NI
TPV3U3120	520	1 1/2"	4500	6,6	Cu NI
TPV3U3121	680	1 1/2"	6000	6,5	Cu NI
TPV3U3122	315	1 1/2"	6000	14,5	Cu NI
TPV3U3123	415	1 1/2"	1200	2,2	AISI 321
TPV3U3124	635	1 1/2"	2700	3,1	AISI 321
TPV3U3125	956	1 1/2"	3000	2,2	AISI 321
TPV3U3126	956	1 1/2"	4500	3,4	AISI 321



► **Circuit en 3 "U" double tour avec bouchon laiton - Sur commande (délai ± 2 semaines)**

Circuit Ø8 en cuivre nickelé ou inox aisi 321.  
 Capots de connexion acier bichromaté ou polyester.  
 Tension standard 230/400V.

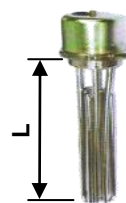
Réf.	Long. L (mm)	BSP bouchon	Puissance (W)	W/cm <sup>2</sup>	Matériaux tube
TPV6U6101	140	2"	1800	7,1	AISI 321
TPV6U6102	140	2 1/2"	1800	7,1	AISI 321
TPV6U6104	170	2"	2400	7	AISI 321
TPV6U6106	170	2 1/2"	2400	7	AISI 321
TPV6U6107	235	2"	1200	2,2	AISI 321
TPV6U6108	235	2"	3600	6,7	AISI 321
TPV6U6110	345	2"	2700	3,1	AISI 321
TPV6U6111	345	2"	5400	6,3	AISI 321
TPV6U6113	345	2 1/2"	5400	6,3	AISI 321
TPV6U6115	445	2"	7200	6,2	AISI 321
TPV6U6117	445	2 1/2"	7200	6,2	AISI 321
TPV6U6119	505	2"	3000	2,2	AISI 321
TPV6U6120	505	2 1/2"	3000	2,2	AISI 321
TPV6U6121	505	2"	4500	3,4	AISI 321
TPV6U6122	505	2 1/2"	4500	3,4	AISI 321
TPV6U6123	505	2"	9000	6,7	AISI 321
TPV6U6125	505	2 1/2"	9000	6,7	AISI 321
TPV6U6127	680	2"	12000	6,6	Cu NI
TPV6U6128	680	2 1/2"	12000	6,6	Cu NI
TPV6U6129	835	2"	15000	6,6	Cu NI
TPV6U6130	835	2 1/2"	15000	6,6	Cu NI
TPV6U6131	990	2"	18000	6,5	Cu NI
TPV6U6132	990	2 1/2"	18000	6,5	Cu NI



► **Circuit en 3 "U" double tour avec bouchon laiton - Sur commande (délai ± 2 semaines)**

Circuit Ø8 en inox aisi 321.  
 Capots de connexion acier bichromaté ou polyester .  
 Tension standard 230/400V.

Réf.	Long. L (mm)	BSP bouchon	Puissance (W)	W/cm <sup>2</sup>
TPV9U9101	355	2 1/2"	9000	6,7
TPV9U9102	465	2 1/2"	12000	6,6
TPV9U9103	570	2 1/2"	15000	6,6
TPV9U9104	680	2 1/2"	18000	6,5

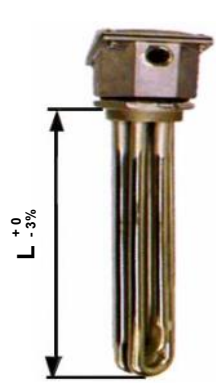


**Attention** : toutes les références ci-dessous concernent des bouchons à pas métrique. Pour commander les mêmes thermoplongeurs mais avec des bouchons au pas gaz, remplacer dans la référence **M45** par 112 pour 2 1/2" et **M77** par 212 pour 2 1/2".

Gamme intégrant gaine pour thermostat et pouvant recevoir un capot aluminium IP66 orientable (voir accessoires p. 39 et 40)

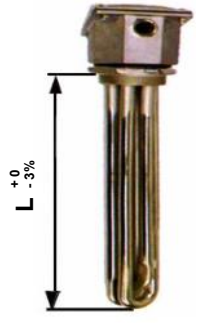
► **Circuit en 3 "U" Ø8 + gaine pour thermostat bouchon laiton M45x2 ou 1"1/2 gaz (délai ± 2 semaines)**

Réf.		Long. L (mm)	Puissance (W)	W/cm <sup>2</sup>	Gamme de boîtiers de connexions		Gamme thermostat	
					Sans thermostat	Avec thermostat		
Matière tube	Cuivre nickelé	TPVM45CN020	205	2000	10,3	BA04	BA01	CA-CT
		TPVM45CN030	285	3000	9,6	BA04	BA01	CA-CT
		TPVM45CN040	360	4000	9,5	BA04	BA01	CA-CT
		TPVM45CN060	520	6000	9,1	BA04	BA01	CA-CT
	Acier inox 316L	TPVM45IX010	160	1000	8,3	BA04	BA01	CA-CT
		TPVM45IX020	270	2000	7	BA04	BA01	CA-CT
		TPVM45IX030	380	3000	6,7	BA04	BA01	CA-CT
		TPVM45IX050	600	5000	6,5	BA04	BA01	CA-CT
		TPVM45IX065	770	6500	6,4	BA04	BA01	CA-CT



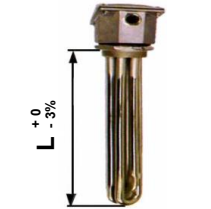
► **Circuit en 3 "U" Ø16 + gaine pour thermostat bouchon laiton M77x2 ou 2"1/2 gaz (délai ± 2 semaines)**

Réf.		Long. L (mm)	Puissance (W)	W/cm <sup>2</sup>	Gamme de boîtiers de connexions		Gamme thermostat	
					Sans thermostat	Avec thermostat		
Matière tube	Cuivre nickelé	TPVM77CN040	230	4000	8,7	BA05	BA02	CA-CT
		TPVM77CN060	310	6000	8,6	BA05	BA02	CA-CT
		TPVM77CN080	390	8000	8,6	BA05	BA02	CA-CT
		TPVM77CN100	470	10000	8,7	BA05	BA02	CA-CT
		TPVM77CN150	700	15000	8,1	BA05	BA02	CA-CT
		TPVM77CN200	900	20000	8,2	BA05	BA02	CA-CT
		TPVM77CN240	1070	24000	8,1	BA05	BA02	CA-CT
		TPVM77CN350	1500	35000	8,5	BA05	BA02	CA-CT



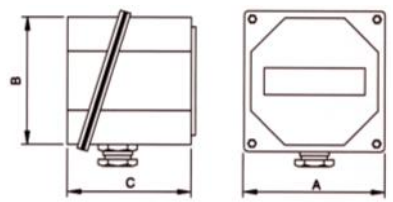
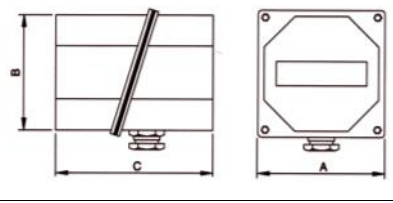
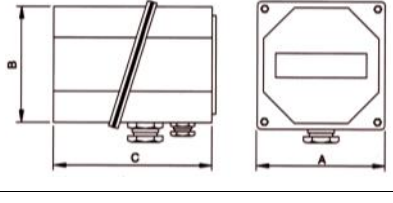
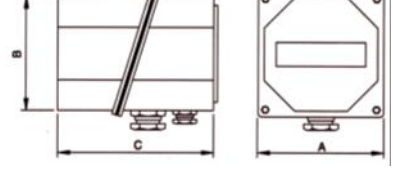
► **Circuit en 3 "U" Ø10 + gaine pour thermostat bouchon laiton M77x2 ou 2"1/2 gaz (délai ± 2 semaines)**

Réf.		Long. L (mm)	Puissance (W)	W/cm <sup>2</sup>	Gamme de boîtiers de connexions		Gamme thermostat	
					Sans thermostat	Avec thermostat		
Matière tube	Inox 316L	TPVM77IX030	315	3000	6,6	BA05	BA02	CA-CT
		TPVM77IX045	445	4500	6,5	BA05	BA02	CA-CT
		TPVM77IX060	589	6000	6,2	BA05	BA02	CA-CT
		TPVM77IX090	845	9000	6,3	BA05	BA02	CA-CT
		TPVM77IX0120	1110	12000	6,4	BA05	BA02	CA-CT



## BOITIER ALUMINIUM ORIENTABLE IP66

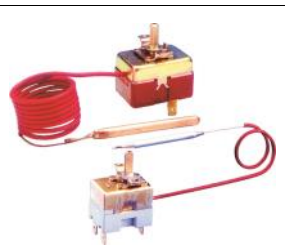
Livré avec boîtier (vis, bride fixation thermostat, PE, plaque bridage pour étanchéité).

Réf.	Thermostat adaptable	Pour bouchon	Dimensions (mm)			Gamme boîtier
			A	B	C	
BA01	OUI	M45 + 1"1/2	106	96	140	
BA02 BA03	OUI OUI	M77 + 2"1/2 M77 + 2"1/2	106 106	96 96	140 140	
BA04	NON	M45 + 1"1/2	78	74	74	
BA05	NON	M77 + 2"1/2	106	96	96	

## THERMOSTAT A BULBE ET CAPILLAIRE

Thermostats unipolaires à bulbe et capillaire cuivre jusqu'à 160°C et acier inox au-delà.  
Capillaire longueur 1000mm / Connexions faston 6,35.  
Livrés avec plaques et boutons gradués + vis de fixation.

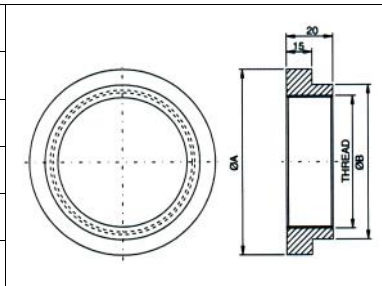
Réf.	Echelle T°	I Maxi 240V	Dimensions bulbe (mm)	Dim. capillaire (mm)
TCA00020	-35/+20°C	16A	Ø6x144	1500
TCA00040	0/+40°C	16A	Ø6,5x142	1000
TCA00090	0/+90°C	16A	Ø6,5x66	1000
TCA00120	0/+120°C	16A	Ø6,5x66	1000
TCA00200	0/+200°C	16A	Ø5x98	1000
TCA00320	0/+320°C	16A	Ø3x195	1000
TCT00090	0/+90°C	20A	Ø6x99	1000
TCT30160	+30/+160°C	20A	Ø6x88	1000



## BAGUE A SOUDER

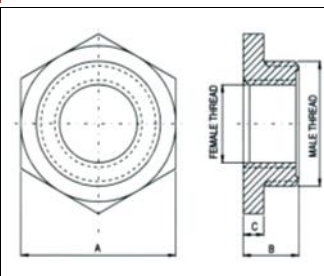
Permettant l'adaptation de thermoplongeurs à visser sur bacs, cuves, etc.

Réf.		Pour bouchon	Dimensions (mm)	
Acier	Inox 301		A	B
BSAM45	BSIM45	M45	70	60
BSAM77	BSIM77	M77	108	90
BSA114	BSI114	1"1/4	65	54
BSA112	BSI112	1"1/2	70	60
BSA200	BSI200	2"	93	75
BSA212	BSI212	2"1/2	108	90



## ADAPTATEUR FILETE LAITON

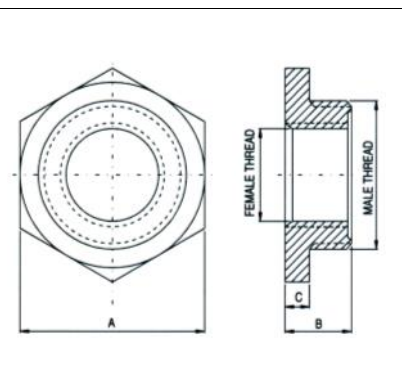
Réf.	Filetage Gaz		Dimensions (mm)		
	Mâle	Femelle	A	B	C
AF112	1"1/2	1"1/4	57	25	10
AF200	2"	1"1/4	75	27	10
AF212	2"1/2	2"	88	28	10



## ECROU ET JOINT KLINGERIT

Permet le montage d'un thermoplongeur à travers un trou lisse (pour les bacs non équipés de bagues filetéés). Possibilité de joint caoutchouc, inox et autre.

Filetage	Réf. écrou			Réf. joint Klingerit
	Acier	Inox	Laiton	
3/4"	--	--	ECL034	--
1"	--	--	ECL100	--
1"1/4	ECA114	ECI114	ECL114	JK114
1"1/2	ECA112	ECI112	ECL112	JK112
2"	ECA200	ECI200	ECL200	JK200
2"1/2	ECA212	ECI212	ECL212	JK212
M45	ECAM45	ECIM45	ECLM45	JKM45
M77	ECAM77	ECIM77	--	JKM77



**THERMOPLONGEUR A VISSER ACI**CONSULTATION  CDE  QTE :      DATE :

NOM CLIENT :

ACTIVITE :

ADRESSE :

INTERLOCUTEUR :

E-MAIL :

FONCTION :

Nombre circuits :

Bouchon filetage :

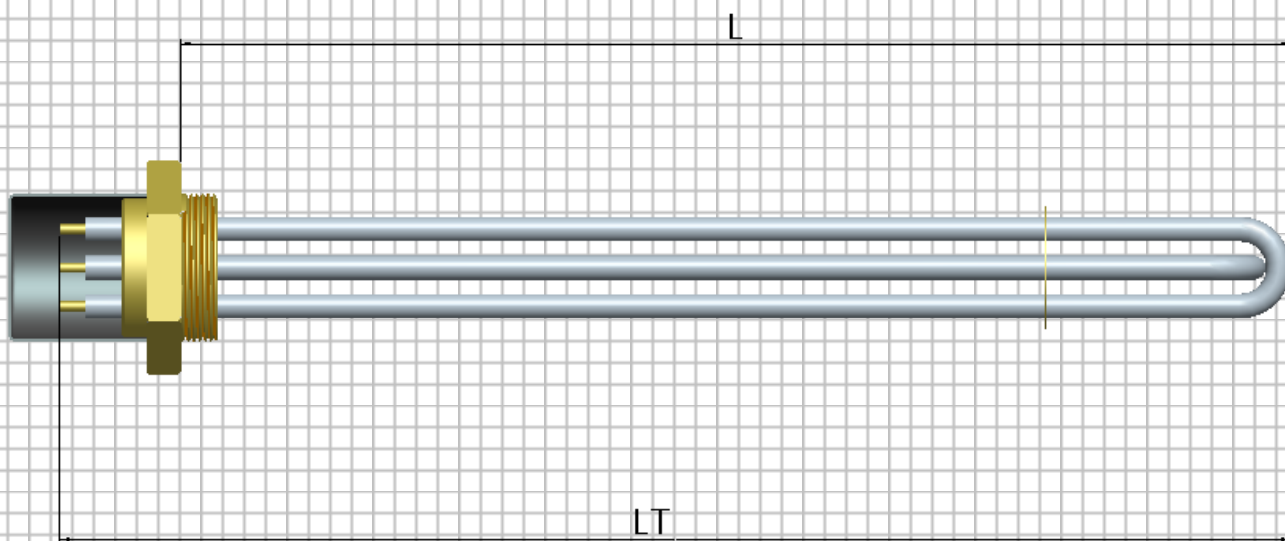
Matière circuits :

Matière filetage :

Fluide à chauffer :

Température °C:

Pression (bars) :

**OBSERVATION/PARTICULARITE\*** : (présence d'un capot avec ou sans thermostat, utilisation particulière...)

\*En cas de modèle existant, nous faire parvenir le modèle ou une photo.