

COLLIER CHAUFFANT MICA ACICONSULTATION CDE DATE :

NOM CLIENT :

ACTIVITE :

ADRESSE :

INTERLOCUTEUR :

E-MAIL :

FONCTION :

Qté :

OUVERTURE / SERRAGE STANDARD

Ø :

OUVERTURE / SERRAGE SPECIAL

H (mm) :

Si special :

▶ ouverture entre serrage (mm) :

▶ entraxe vis de serrage (mm) :

230V MONO 400V 2PH

PUISSANCE (W) :

400V TRI 3PH 230/400V 3+3PH CHARGE (W/cm²) :

AUTRE :

CONNEXION TYPE :

TROU / LUMIERE / ENCOCHE

POSITION (°) PAR RAPPORT A L'AXE X :

N° 1 Ø..... °/Xmm/Y

POSITION (mm) PAR RAPPORT A L'AXE Y :

N° 2 Ø..... °/Xmm/Y

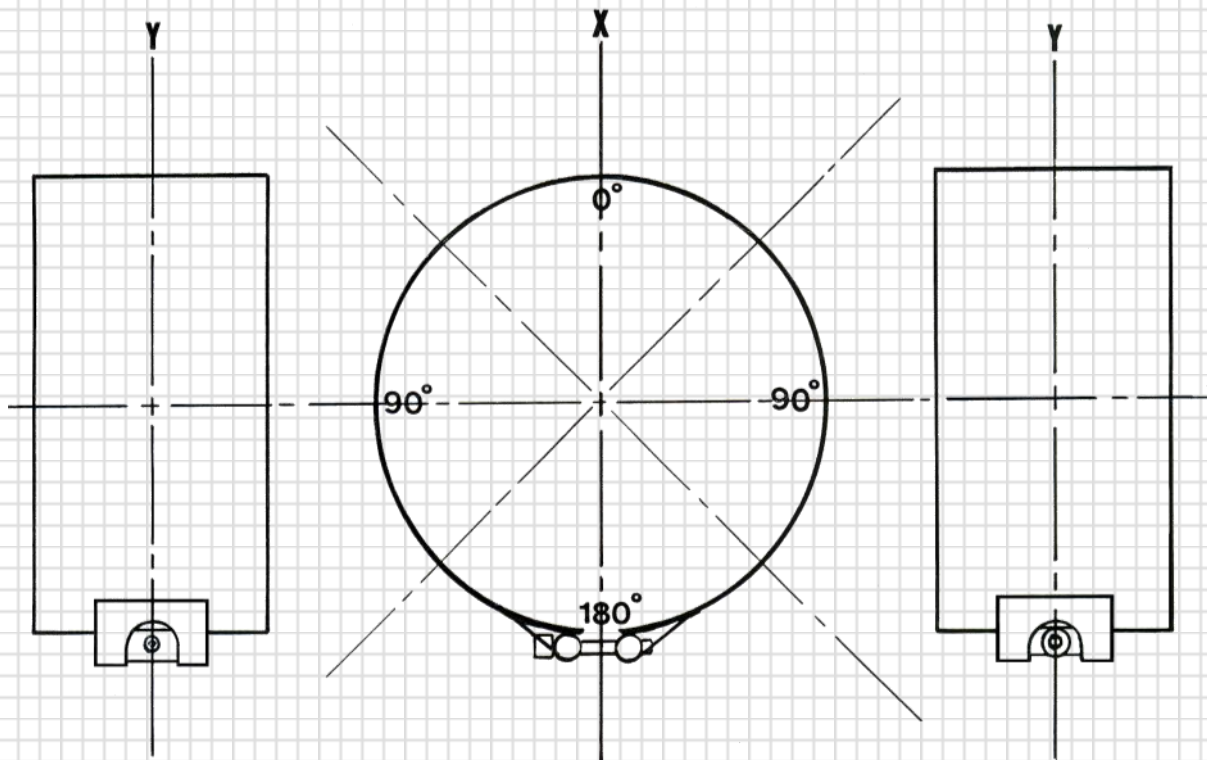
Pensez à indiquer longueur câble et à représenter l'orientation du connecteur.

N° 3 Ø..... °/Xmm/Y

N° 4 Ø..... °/Xmm/Y

N° 5 Ø..... °/Xmm/Y

SUPPORT SONDE PAS : SUR N°.....

**OBSERVATION*:**

*Si cette pièce a déjà fait l'objet d'une fabrication ACI, inutile de remplir le plan, nous indiquer le numéro gravé sur la pièce (8 chiffres + 1 lettre).