

COLLIERS CHAUFFANTS CERAMIQUE TYPE CCR

Fil d'alliage bobiné traversant des barrettes stéatite juxtaposées, le tout monté dans un ensemble de tôlerie supportant les accessoires de serrage et de connexion.

Ces résistances sont particulièrement recommandées lorsque la puissance dépasse les 4W/cm^2 et/ou lorsque la température de fonctionnement de votre outillage dépasse les 300°C .



CARACTERISTIQUES GENERALES

Résistances articulées permettant le chauffage jusqu'à 700°C . Leur charge de puissance peut atteindre les $7,5\text{ W/cm}^2$.

Plus solide thermiquement que le collier mica, le collier céramique est en revanche plus fragile mécaniquement.

Leur serrage doit être modéré afin de ne pas casser les barrettes de stéatite.

Largeur minimum de résistance : 16mm (+5mm avec bordage tôle).

Diamètre minimum de collier : 60mm.

Tension mono 230 ou 400V biphasé, triphasé 400V, triphasée 230/400V (autres tensions possibles sur demande).

Possibilité de secteurs de collier, de trou ou encoche pour sonde (ou autre) de fixation de support sonde taraudé etc...

COLLIERS CERAMIQUE CALORIFUGES

Une tôlerie supplémentaire renferme une isolation thermique réduisant considérablement les pertes énergétiques.



COLLIERS POUR ZONES VENTILEES

Dans le cas de montage sous **cartérisation ventilée**, il est important de nous le préciser afin que nous réalisons vos résistances avec une **tôlerie ajourée**, permettant un refroidissement plus rapide.



Tôlerie ajourée pour ventilation

CONNEXIONS POUR COLLIERS CERAMIQUE

La plupart des systèmes montés sur les colliers mica est adaptable aux colliers céramique :

- › Connecteur à prise
- › Bornes, borniers
- › Câble, etc...

Autres connexions possibles, consultez-nous.

OPTIONS POUR COLLIERS CERAMIQUE

- › Trous, découpes, encoches pour passage de vis, sondes...
- › Support sonde taraudé (préciser le filetage en cas de commande).
- › Pattes pour support carter, fixations accessoires.
- › Ouverture, serrage spécial selon votre plan.
- › Gravage de codes, numéros, repères client sur collier. (pour faciliter l'identification de son affectation).

Pour toutes spécificités, consultez-nous.

Pour commander, utilisez le plan type "collier chauffant céramique" p.15



COLLIER CHAUFFANT CERAMIQUE ACICONSULTATION CDE DATE :

NOM CLIENT :

ACTIVITE :

ADRESSE :

INTERLOCUTEUR :

E-MAIL :

FONCTION :

Qté : Ø : H (mm) :

OUVERTURE / SERRAGE STANDARD Tôlerie standard OUVERTURE / SERRAGE SPECIAL Tôlerie ajourée*

Si special :

- ▶ ouverture entre serrage (mm) :
- ▶ entraxe vis de serrage (mm) :
- ▶ serrage compensé (à ressort) :

* *ajourage de la tôlerie pour montage sous carter ventilé.*230V MONO 400V 2PH

PUISSANCE (W) :

400V TRI 3PH 230/400V 3+3PH

CHARGE (W/cm²) :

AUTRE :

CONNEXION TYPE :

TROU / LUMIERE / ENCOCHE

POSITION (°) PAR RAPPORT A L'AXE X :

N° 1 Ø..... °/Xmm/Y

POSITION (mm) PAR RAPPORT A L'AXE Y :

N° 2 Ø..... °/Xmm/Y

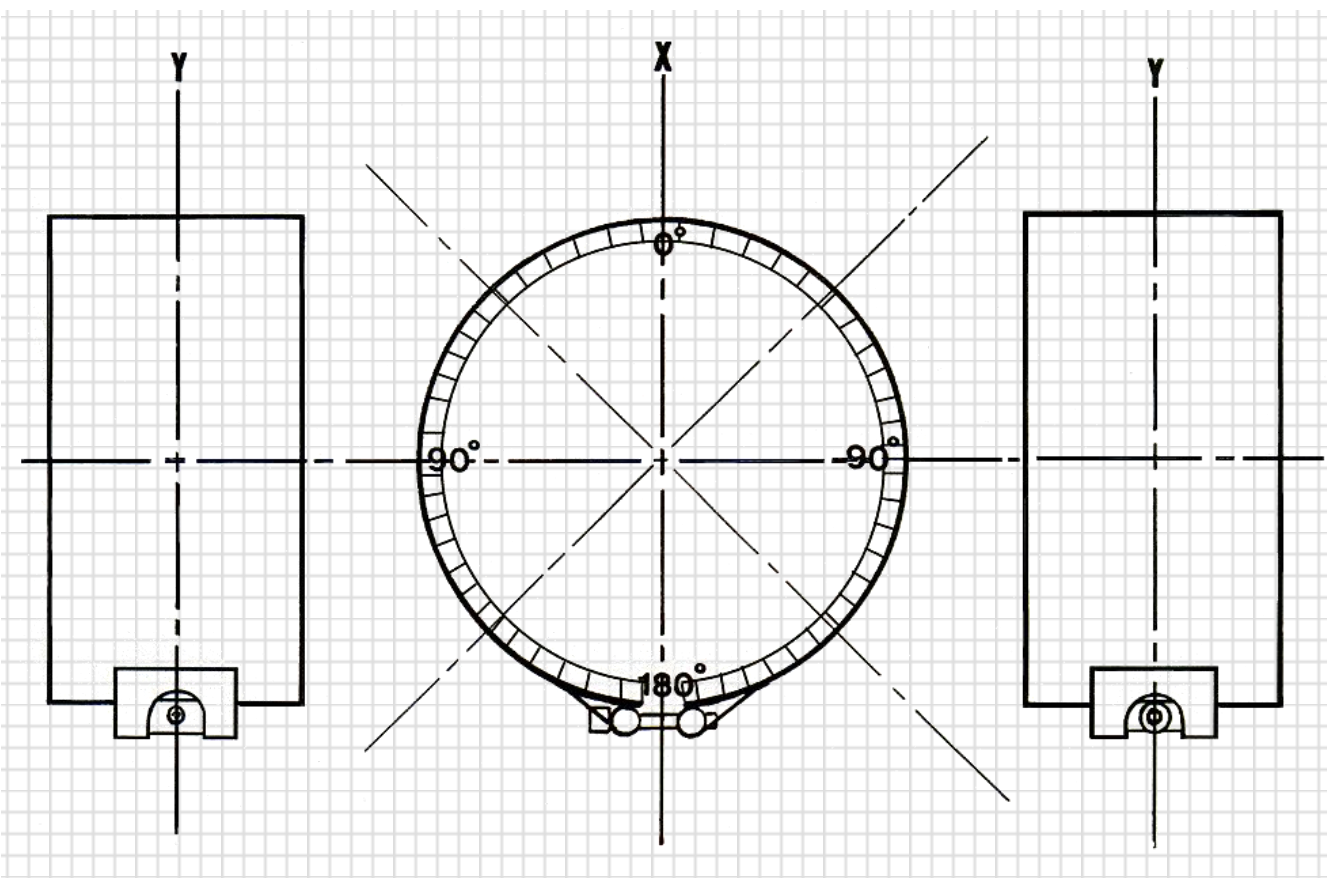
N° 3 Ø..... °/Xmm/Y

Pensez à indiquer longueur câble et à représenter l'orientation du connecteur.

N° 4 Ø..... °/Xmm/Y

N° 5 Ø..... °/Xmm/Y

SUPPORT SONDE PAS : SUR N°.....

**OBSERVATION*:**

*Si cette pièce a déjà fait l'objet d'une fabrication ACI, inutile de remplir le plan, nous indiquer le numéro gravé sur la pièce (8 chiffres + 1 lettre).